

L'atelier du qu**a**rtier

Tenues - Matériel saison 2023-2024

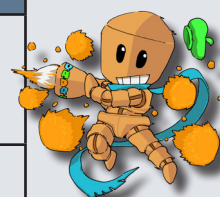


Version septembre 2023

illustrations : www.serymaru-no-manga.com

Tenue et matériel par pôles

Pôle	Activité	Matériel - tenue
Arts plastiques	Peinture (enfants)	Les enfants viennent avec leur blouse dans un sac. Tout le reste du matériel est fourni.
Arts plastiques	Beaux Arts	Tout le matériel est fourni. Le professeur pourra demander de compléter par l'achat d'un carnet de croquis personnel.
Arts plastiques	Manga	Tout le matériel est fourni. Le professeur pourra demander de compléter par l'achat d'un carnet de croquis personnel.
Arts plastiques	BD	Tout le matériel est fourni. Le professeur pourra demander de compléter par l'achat d'un carnet de croquis personnel.
Arts plastiques	Peinture technique	Tout le matériel est fourni. Le professeur pourra demander de compléter par l'achat d'un carnet de croquis personnel.
Arts plastiques	Dessin adultes	1 carton à dessin format raisin (50 x 65 cm) 1 crayon HB, 1 crayon 2B, 1 crayon 6B, 1 crayon noir, fusain Pas de gomme ! (ou éventuellement 1 gomme "mie de pain") 1 carnet de croquis format A3 (297x420) de préférence - ou A4 (297 x 210) Vous pouvez venir sans matériel au premier cours, et demander conseil au professeur avant vos achats.
Arts plastiques	Peinture acrylique adultes	1 carton à dessin format raisin (50 x 65 cm) avec une étiquette à votre prénom (les cartons sont à ramener)
Danse / corporel	Eveil Corporel / Expression corporelle	tenue souple (legging- jogging / t-shirt) pieds nus ou chaussettes. les enfants se changent si nécessaire avec le professeur (les parents ne rentrent pas dans la salle)
Danse / corporel	Danse classique éveil classique	Pour les enfants: Justaucorps, demi-pointes, cheveux attachés Pour les adultes: Leggings, haut près du corps, chaussons classiques
Danse / corporel	Autres danses	Tenue Souple : Jogging, leggings, T-shirt, chaussettes ou pieds nus (la salle est munie d'un plancher amorti) Pour le hip hop : pieds nus ou chaussettes ou baskets d'intérieur uniquement, à chauffer dans la salle.



Pôle	Activité	Matériel - tenue
Danse / corporel	Pilates / Yoga / Barre au sol / gym douce	Tenue Souple : Jogging, leggings, T-shirt, chaussettes ou pieds nus, serviette et bouteille d'eau. Les tapis sont fournis (à nettoyer en fin de séance) mais vous pouvez venir avec votre tapis. Le reste du matériel est fourni.
Danse / corporel	Zumba Danse	Tenue Souple : Jogging, leggings, T-shirt Baskets d'intérieur uniquement, à chausser dans la salle. La salle dispose d'un plancher amorti. Serviette / bouteille d'eau.
Musique	Instruments	Attendre le premier atelier avec le professeur. Chaque élève doit impérativement avoir son instrument à la maison pour pratiquer régulièrement. Plus d'informations également sur notre page internet : https://www.atelierduquartier.fr/foire-aux-questions-instrument
Musique	Éveil musical	Tout le matériel est fourni.
Musique	Initiation solfège	Il faut se procurer un «pianote'» et la méthode, tous les deux disponibles à l'accueil de l'atelier. A titre indicatif : La méthode : « le tout petit conservatoire, ma toute petite méthode de piano » (18,5€) Le «pianot'» (35 €).
Musique	Chorale enfant	Un porte document (lutin) au prénom de votre enfant pour y ranger les paroles.
Théâtre	enfants / adultes	Pas de matériel. Privilégiez une tenue confortable et souple.
AUTRES	éveil artistique	Tenue souple et confortable. Petit sac avec un change (en cas d'accident pipi). Venir avec sa blouse pour la peinture dans un sac à part.
AUTRES	Ateliers m'art toi mercredi matin	Pas de matériel requis. Tenue souple et confortable. Pas de vêtements trop fragiles (nombreuses activités manuelles). Pour les enfants qui restent déjeuner : le pique nique «facile» (Possibilité de réchauffer si besoin).
AUTRES	Ateliers d'écriture	Cahier ou carnet pour éviter les feuilles volantes. Vous pouvez également venir avec votre tablette ou votre ordinateur portable.

