

l'atelier du qu^{art}ier

association artistique et culturelle à but non lucratif

NOS

ACTIVITÉS

2025-2026

- Accueil -

92 rue Blomet - 75015 Paris

01 84 60 45 05

www.atelierduquartier.fr

Toutes les informations concernant les activités sont données à titre indicatif.
Les horaires, salles, professeurs, peuvent être amenés à être modifiés.
Notre équipe tiendrait alors les adhérents concernés informés.

Une version en ligne de cette brochure existe également,
mise à jour régulièrement en fonction des modifications.

BIENVENUE



Depuis septembre 2006, l'atelier du quartier, association à but non lucratif, vous propose des activités artistiques et corporelles variées.

Nous sommes heureux de vous présenter notre programme d'activités 2025-2026.

Au programme, des ateliers d'arts plastiques, de théâtre, de musique, de danse, de renforcement musculaire, etc... en programmation annuelle, mais aussi des stages le dimanche ou pendant les vacances.

Notre association vous accueille dès l'âge de 2 ans et quelque soit votre lieu d'habitation.

N'hésitez pas également à visiter notre site internet qui complète cette brochure.

Notre équipe d'accueil se tient à votre disposition pour tout complément d'information !

A très bientôt !

François ZABELSKI
Directeur de l'atelier du quartier



LUMIÈRE SUR...

Nouveau

MANGA

Désormais accessible aux élémentaires !

À PARTIR DU CE2 - ET TOUJOURS ACCESSIBLES AUX ADOS ET ADULTES

Venez découvrir ou approfondir l'art du dessin narratif.

Création de personnages, mise en scène, codes du manga japonais, tout y est pour stimuler l'imaginaire. Les séances allient technique, créativité et plaisir de raconter des histoires en images. Débutants ou passionnés, chacun progresse à son rythme dans un cadre bienveillant.

Une belle porte d'entrée dans l'univers du manga et une activité qui donne envie de dessiner encore plus !

INFOS / TARIFS - pages 25-32-35



Nouveau

BEAUX ARTS

Format 1h pour enfants

GS-CP OU CE1-CM2

Abordez nos ateliers beaux-arts dans un format plus court, adapté pour les plus petits mais également pour les élémentaires qui préfèrent le format d'une heure.

INFOS / TARIFS - pages 19 et 24

Nouveau

ATELIER M.S.V

devient TOUT EN VOLUME !

CE1-CM2

Vos enfants exploreront la création en 3 dimensions avec des matériaux variés (argile, cartons, fimo, matériaux de récupération, etc...)

INFOS / TARIFS - page 25



Nouveau

LABO PEINTURE

Adultes

UN ESPACE POUR EXPLORER, EXPÉRIMENTER, CRÉER !

Vous avez **envie de peindre**, mais sans contrainte de style ou de technique ? Cet atelier est pensé comme **un laboratoire créatif**, ouvert à tous les curieux de la couleur et des matières. Acrylique, aquarelle, encres, collages, techniques mixtes, **chacun-e vient avec ses envies**, ses idées ou simplement le plaisir de se laisser surprendre !

Mélanie vous accompagne avec bienveillance, à votre rythme, que vous soyez débutant-e ou passionné-e de longue date. L'atelier favorise l'échange, l'expérimentation et l'expression personnelle, dans une ambiance calme et stimulante.

INFOS / TARIFS - page 35



Nouveau

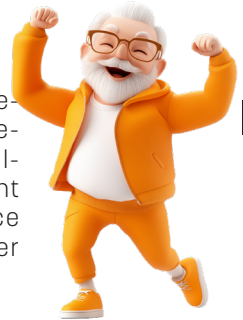
DANSE SENIOR

**UNE ACTIVITÉ DANSÉE, DOUCE ET JOYEUSE,
PENSÉE POUR LES SENIORS MOBILES**

Coordination, mémoire, équilibre, plaisir du mouvement... cet atelier en musique invite à bouger autrement, à son rythme, dans une ambiance bienveillante et dynamique. Animé par Natacha, également professeure de danse et de gym douce, il mêle conscience corporelle, déplacements et expression, pour retrouver confiance et joie dans le mouvement.

Idéal en complément de la gym douce.

INFOS / TARIFS - page 39



5

Nouveau

ATELIER D'ÉCRITURE

ADULTES



Écrire, c'est **explorer, inventer, partager**. Dans cet atelier, pas question de calligraphie : ici, les mots sont vivants, libres, pleins d'élan.

Au fil des séances, nous proposons des **jeux créatifs** pour stimuler l'imaginaire, et nous laissons chacun avancer à son rythme, en construisant des projets personnels ou collectifs selon les envies du groupe.

Que l'on vienne pour **le plaisir de jouer avec les mots** ou pour nourrir un projet plus abouti, cet espace se veut un terrain d'aventures littéraires, où la créativité est la seule règle du jeu.

INFOS / TARIFS - page 37

QUI SOMMES NOUS ?

L'atelier du quartier a été fondé en 2006

dans le but de proposer une offre d'activités artistiques et corporelles aux habitants du quartier et des environs. Riche de 19 années d'expérience, nous sommes à présent identifiés comme un lieu d'enseignement artistique incontournable où les âges et les disciplines se croisent.

6

Notre équipe d'intervenants

est compétente, dynamique, engagée dans notre projet commun et proche des adhérents.

Ce sont également des artistes avec leurs projets respectifs ancrés dans la réalité des disciplines qu'ils enseignent.

Comédiens, chanteurs, musiciens, plasticiens, vous apprécierez la qualité de leur enseignement ainsi que la passion qui les anime.





L'ENSEIGNEMENT ARTISTIQUE CONTRIBUE À LA FORMATION, L'ÉMANCIPATION ET LA CONSTRUCTION DE CHACUN À TRAVERS LE DÉVELOPPEMENT DE SA SENSIBILITÉ, DE SA CRÉATIVITÉ ET DE SON ESPRIT UNIQUE.

Notre projet pédagogique

s'articule autour de l'expression artistique libre, du vivre ensemble, du lien et de la mixité sociale, de l'autonomie, du développement de la notion de travail et d'effort, de la communication et de la prise de parole, de la notion de citoyenneté, de la tolérance et de la bienveillance.

La thématique 2025-2026

Cette saison encore, notre association va développer des activités spécialement conçues pour les seniors, offrant des opportunités de sociabilisation enrichissantes, d'activités physiques et intellectuelles stimulantes, en journée.

Nous sommes déterminés à créer un environnement accueillant et inclusif où nos aînés peuvent s'épanouir pleinement, renforçant ainsi le lien social et le bien-être de notre communauté senior.

***VOUS SOUHAITEZ
NOUS AIDER DANS CE NOUVEAU PROJET ?
CONTACTEZ-NOUS !***



INFOS PRATIQUES

49€ - tarif famille* 10€
*à partir de la 3e adhésion

Adhésion à notre association

Adhérer à l'atelier du quartier, c'est avant tout adhérer à ses valeurs et à son projet pédagogique.

L'adhésion est **individuelle** et valable **pour la saison en cours**.

Elle est fixée à **49 € par personne** pour les deux premiers membres d'une même famille, puis passe à **10 € à partir du 3e membre**.

Cette adhésion permet :

- de contribuer à la vie de l'association et au bon fonctionnement de la structure (assurance, gestion administrative, matériel...)
- de participer aux ateliers proposés tout au long de l'année.

Inscription aux activités

Peu importe votre lieu d'habitation, l'atelier du quartier est ouvert à tous !

Les inscriptions sont possibles toute l'année, en fonction des places disponibles et de l'avancée pédagogique de l'atelier convoité.

Moyens de paiement acceptés

Chèques, cartes bancaires, espèces, chèques vacances, coupons sports, virements bancaires, liens de paiements envoyés par nos soins.

Facilités de paiement

Possibilité d'étaler vos paiements sur l'année en cas de règlement par chèque uniquement.

Certificat médical

Les personnes pratiquant une activité physique à l'atelier du quartier doivent avoir vérifié auprès de leur médecin qu'il n'y a pas de contre-indication et posséder un certificat médical qui pourra être demandé par l'administration.

Séance d'essai

10€

Il est possible de faire une séance d'essai en fonction des places disponibles. En revanche nous ne pouvons pas organiser de séance d'essai en fin de saison en raison de l'avancée pédagogique des ateliers.

Bon à savoir

Vous avez jusqu'à 24h après votre premier atelier pour annuler une inscription annuelle.

Dans ce cas, nous facturerons 25 € de frais de dossier.



Nos tarifs

Les tarifs présentés dans cette brochure ont été calculés par notre conseil d'administration en fonction des réalités budgétaires de notre association.

Les recettes des activités permettent de faire fonctionner notre structure à but non lucratif et de continuer à vous proposer nos activités dans les meilleures conditions.

9

Le forfait annuel

Le forfait annuel vous donne accès à votre atelier, au créneau choisi, à raison d'une fois par semaine, du 14 septembre 2025 au 21 juin 2026, hors vacances scolaires et jours fériés où l'atelier du quartier serait fermé (voir page 11).

Cas particulier : claquettes du dimanche (pas d'ateliers les dimanches des périodes de vacances).

Une participation supplémentaire peut être demandée au moment des spectacles de fin d'année (billetterie) pour financer en partie les locations des lieux de spectacle.

Tarif réduit

Réduction de 10% applicable à partir de la seconde activité (pour le même participant). Certaines activités ne bénéficient pas de tarif réduit.

Les tarifs réduits indiqués dans cette brochure sont arrondis à l'entier le plus proche.

Inscription en cours de saison

Les forfaits sont calculés au prorata temporis.

Interruption d'activité

En cas d'interruption d'activité (comme vécu avec la crise sanitaire), l'équipe d'intervenants reste mobilisée et proposera des alternatives en ligne.

Annulation / remboursement

L'abandon en cours d'année ne donne lieu à aucun remboursement, quelle qu'en soit la raison (démotivation, maladie, accident, mutation, exclusion, autre...).

ASSURANCE INTERRUPTION D'ACTIVITÉ

Nous sommes en partenariat avec la compagnie d'assurance AVA et son assurance "ZAP LOISIR".

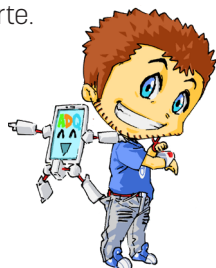
Pour 4% du montant de l'activité (et un minimum de 15€), ils vous proposent de vous assurer en cas d'impossibilité de participer à une activité en raison d'un aléa indépendant de votre volonté (accident, grossesse non connue lors de la souscription ou complication de grossesse, mutation professionnelle entraînant un déménagement, licenciement...).

Nous vous invitons à lire les conditions générales sur notre site internet (onglet infos pratiques - assurance interruption d'activité) ou en scannant le QR code ci-dessous.

Notez que l'interruption d'activité en cas d'épidémie n'est pas couverte.



SCANNEZ MOI



0

CALENDRIER 2025-2026

Retrouvez ci-dessous notre calendrier des activités annuelles.

Durant les périodes de vacances scolaires, les ateliers annuels font une pause et nous vous proposons d'autres activités (stages de vacances pour les enfants, ateliers ponctuels pour les adultes).

DÉBUT DES ACTIVITÉS : Dimanche 14 septembre 2025

Vacances de la Toussaint

du samedi 18 octobre (après les ateliers) au dimanche 2 novembre.

Mardi 11 novembre : FERMÉ

Vacances de Noël

du samedi 20 décembre (après les ateliers) au dimanche 4 janvier.

Vacances de Février

du samedi 21 février (après les ateliers) au dimanche 8 mars.

Lundi 6 avril : FERMÉ (lundi de Pâques)

Vacances de Pâques

du samedi 18 avril (après les ateliers) au dimanche 03 mai.

Vendredi 8 mai : OUVERT (victoire 1945)

Pont de l'ascension : FERMÉ

du jeudi 14 mai (inclus) au dimanche 17 mai.

Lundi 25 mai : OUVERT (Pentecôte)



FIN DES ACTIVITÉS : Samedi 20 juin après les ateliers.



MUSIC' LAB

Cela fait longtemps que nous rêvions de proposer un atelier dédié à la pratique collective des musiques actuelles, et c'est avec enthousiasme que nous lançons cette première édition du **Music' Lab** !

Ce format inédit a été conçu pour offrir une expérience enrichissante et conviviale, à la croisée de l'apprentissage et du plaisir de jouer en groupe.

Concrètement, on joue des musiques actuelles en groupe dans un studio de répétition professionnel !

Pour cette première édition, une première séance de rencontre en studio sera proposée le 20 septembre, permettant à chacun de découvrir la dynamique du groupe et de confirmer sa participation.

Ensuite, une séance par mois sera programmée jusqu'en juin ! Nous avons hâte de partager cette belle aventure musicale avec vous !

Pour candidater, rendez-vous sur notre site internet :

www.atelierduquartier.fr/musiclab



SORTIES D'ÉCOLE

Le principe

Notre équipe vous propose un service «sortie d'école», limité à quelques écoles du quartier. Nous proposons aux familles de récupérer un groupe d'enfants à la sortie de l'école et de les accompagner à l'atelier du quartier pour pratiquer leur activité.

Quand ?

Lundi, mardi, jeudi ou vendredi, à 15h ou 16h30.

Écoles concernées

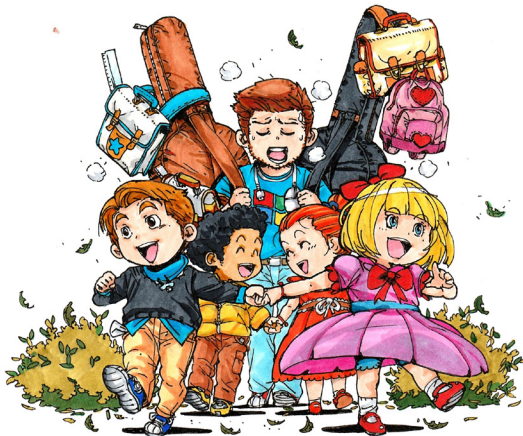
Maternelles : Gerbert, Mademoiselle, Roussin, Volontaire, ENC, Corbon.

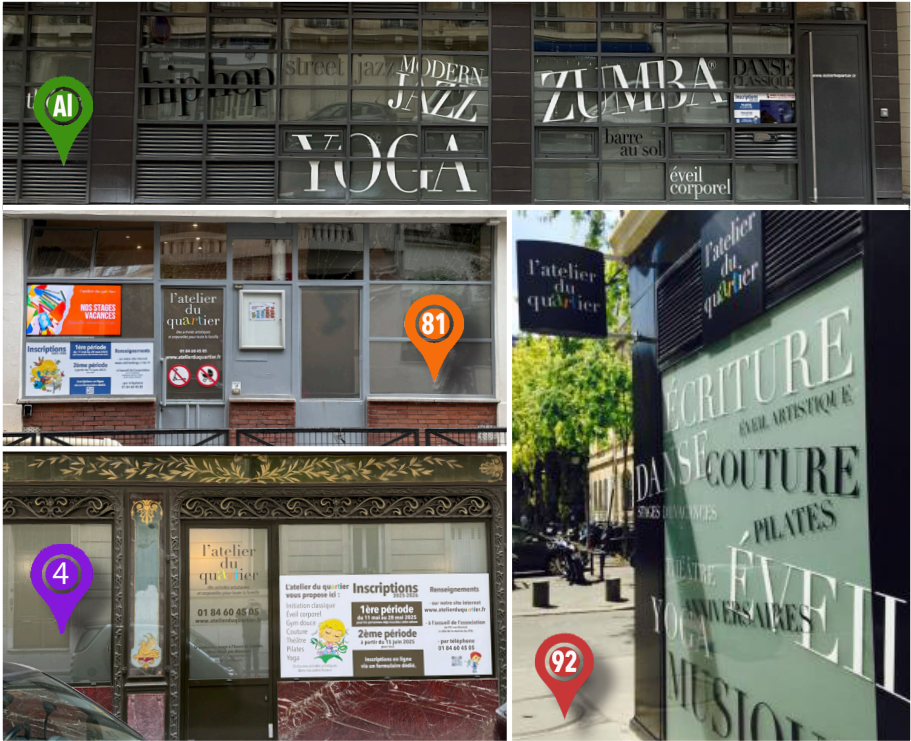
Élémentaires : Mademoiselle, Roussin, Blomet, ENC, Alleray.

Toutes ces écoles ne sont pas desservies tous les jours. Il nous faut un certain nombre d'enfants et d'animateurs pour valider un créneau.

Le tarif

Forfait annuel : 224 € / à l'unité : 7€.

224€



Nos 4 espaces d'activités

L'association est locataire exclusive de 5 espaces d'activités.



LE 92' : Accueil / Salles de musique
92 rue Blomet



LE 81' : Espace Polyvalent
81 rue Blomet



LE 13-17' : Espace Danse
13-17 rue d'Alleray



Le 4 AI'
4 rue d'Alleray

Le petit dernier

qui a ouvert ses portes en septembre 2024



LE 12'
12 rue Péclet



Portes de gauche : salle polyvalente (théâtre, Pilates)

Porte de droite : atelier Beaux Arts (dessin, peinture, manga, etc...)



MATERNELLES / 2-6 ANS

Nous vous proposons des activités variées pour permettre à chaque enfant de comprendre ses goûts et d'expérimenter les pratiques artistiques.

Parce que nos petitous ne racontent pas beaucoup ce qu'il se passe, nous avons mis en place, pour tous nos ateliers d'éveil, **le suivi-parent**, un blog mis à jour à chaque période de vacances scolaires par l'intervenant et consultable en ligne par les parents.

PS : petite section de maternelle, MS : moyenne section, GS : grande section



— ○ ÉVEIL ARTISTIQUE

799€ - tarif réduit néant

Atelier ludique où l'enfant se sociabilise au travers d'activités artistiques (danse, peinture, musique).

Possibilité de prendre un forfait de 12 séances consécutives (319€).

2-3 ans Lundi 9h00-11h00 Jimmy + Gwendoline 81 rue Blomet

2-3 ans Mardi 9h00-11h00 Jimmy + Gwendoline 81 rue Blomet

— ○ M'ART TOI ! MERCREDI MATIN

917€ - tarif réduit 825 €

De 9h à 12h avec accueil garderie de 8h à 9h (inclus).

Activités artistiques variées : arts plastiques, théâtre, musique, danse et aussi jeux collectifs, jeux de société, etc...

MS-GS Mercredi 08h-12h équipe m'ART toi ! 81 rue Blomet

MS-GS Mercredi 08h-12h équipe m'ART toi ! 12 rue Pécelet

Optionnel : garderie déjeuner + transfert centre de loisirs - 182 €

L'inscription se fait désormais sans distinction de lieu. Début septembre, les animateurs constitueront des groupes équilibrés et stimulants répartis entre nos deux espaces (le 81 et le 12). Le lieu d'activité sera communiqué aux familles 4 à 8 jours avant le début d'activité.

— ○ EXPRESSION CORPORELLE*

530€ - tarif réduit néant

Premiers contacts avec le mouvement.

PS Lundi 17h-18h Victoria 4 rue d'Alleray

PS Mercredi 16h15-17h15 Gwendoline 81 rue Blomet

PS Mercredi 16h25-17h25 Victoria 4 rue d'Alleray

PS Samedi 9h-10h Jade 81 rue Blomet

— ○ ÉVEIL CORPOREL*

530€ - tarif réduit néant

Aborder le lien entre mouvement et musique.

MS-GS Mardi 17h-18h Victoria 4 rue d'Alleray

MS-GS Mercredi 13h45-14h45 Carole 4 rue d'Alleray

MS-GS Mercredi 15h-16h Carole 4 rue d'Alleray

MS-GS Mercredi 17h30-18h30 Victoria 4 rue d'Alleray

MS-GS Jeudi 17h-18h Bérengère I. 4 rue d'Alleray

MS-GS Samedi 11h15-12h15 Clara 81 rue Blomet

MS-GS Samedi 13h30-14h30 Chloé 4 rue d'Alleray

*Vérifiez auprès de votre médecin qu'il n'y a pas de contre-indication



— ○ EVEIL CLASSIQUE*

530€ - tarif réduit néant

Les prémices de la danse classique

GS

Mardi

17h-18h

Chloé

12 rue Péclet

— ○ PETIT ÉVEIL THÉÂTRE

499€ - tarif réduit 449 €
tarif réduit pour tous !

Les prémices du théâtre.

Exploration des émotions, motricité, travail en musique.

PS-MS

Vendredi

15h30-16h30

Gwendoline

81 rue Blomet

— ○ ÉVEIL THÉÂTRE

499€ - tarif réduit 449 €

Apprendre à parler distinctement, fort, jouer avec ses émotions, accepter le regard de l'autre, apprendre à regarder l'autre et surtout, être ensemble.

MS-GS-CP

Lundi

17h-18h

Gwendoline

81 rue Blomet

MS-GS-CP

Lundi

17h-18h

Blanche

12 rue Péclet

MS-GS-CP

Mardi

17h-18h

Blanche

81 rue Blomet

MS-GS-CP

Mercredi

13h45-14h45

Gwendoline

81 rue Blomet

MS-GS-CP

Mercredi

15h-16h

Gwendoline

81 rue Blomet

MS-GS-CP

Vendredi**

15h30-16h30**

Carolina

12 rue Péclet

MS-GS-CP

Samedi

13h30-14h30

Carolina

12 rue Péclet

**** Vendredi 15h30 : tarif réduit pour tous !**

— ○ ATELIER PEINTURE

464€ - tarif réduit 418 €

Dans un espace spécialement aménagé pour eux, les enfants se retrouveront chaque semaine face à leur feuille blanche, guidés à la fois techniquement et humainement par notre équipe passionnée. C'est l'occasion pour eux d'explorer leur créativité et de développer leur talent artistique dans une atmosphère stimulante et bienveillante.

PS - CE2

Lundi

17h-18h

Mélanie

81 rue Blomet

PS - CE2

Mercredi

16h15-17h15

Fabien

81 rue Blomet

PS - CE2

Samedi

10h-11h

Juliette

81 rue Blomet

PS - CE2

Samedi

11h15-12h15

Juliette

81 rue Blomet

Matériel requis : une blouse de peinture.

Le reste du matériel est fourni par l'atelier du quartier.

— o BEAUX ARTS

464€ - tarif réduit 418€

Vos enfants plongeront dans le monde fascinant des arts plastiques, dans ce **format adapté aux plus petits**, de la moyenne section de maternelle au CP.

Prémices des ateliers pour les plus grands, ils exploreront une variété de mediums artistiques, des couleurs éclatantes de la peinture aux formes sculpturales, en passant par le dessin et la création originale.

Nos objectifs ?

- Éveiller la curiosité artistique de vos enfants.
- Cultiver leur confiance en eux.
- Les rendre autonomes dans LEUR atelier.
- Leur faire découvrir les diverses techniques des arts plastiques.
- Stimuler leur motricité fine à travers les activités artistiques.
- Encourager l'expression émotionnelle.
- Promouvoir la collaboration et le partage au sein du groupe.
- Créer avec vos enfants une bulle d'oxygène créative et ludique.



Des techniques déjà abordées à l'école ou à la maison ?

Notre approche centrée sur l'expression individuelle se différencie des pratiques artistiques en milieu scolaire. On expérimente librement, on développe son style et on favorise un sentiment de liberté dans un cadre rassurant.

Nos ateliers en petit effectif favorisent également l'accompagnement de chacun en cas de besoin.

GS-CP	Mardi	17h-18h	Juliette	81 rue Blomet
GS-CP	Mercredi	13h45-14h45	Juliette	81 rue Blomet
GS-CP	Mercredi	15h-16h	Juliette	81 rue Blomet

Matériel requis : une blouse de peinture.

Le reste du matériel est fourni par l'atelier du quartier.



— ○ EVEIL MUSICAL

499€ - tarif réduit 449 €

À la découverte du monde sonore.

Dans cet atelier ludique, nous sensibilisons vos enfants à la musique et à son langage. **Découverte des instruments** de l'orchestre et des familles d'instruments, travail sur les notions de hauteur, timbre, intensité, travail de la capacité d'écoute et du jeu en groupe, découverte ludique d'œuvres majeures et de **contes musicaux**, apprentissage de cellules rythmiques simples, découverte des musiques du monde, pratique instrumentale (essentiellement des **instruments à percussions**), présentation d'instruments.

Pas de spectacle de fin d'année pour cette activité.

PS	Mardi	17h-18h	Hadi	81 rue Blomet
PS	Mercredi	16h15-17h15	Hadi	81 rue Blomet
PS	Samedi	10h-11h	Pauline	81 rue Blomet
MS-GS	Lundi	17h-18h	Pauline	81 rue Blomet
MS-GS	Mercredi	13h45-14h45	Hadi	81 rue Blomet
MS-GS	Mercredi	15h-16h	Hadi	81 rue Blomet
MS-GS	Vendredi	17h-18h	Pauline	81 rue Blomet
MS-GS	Samedi	11h15-12h15	Pauline	81 rue Blomet

20

— ○ INITIATION SOLFÈGE

469€ - tarif réduit 422 €

tarif réduit pour tous !

Apprentissage d'un solfège ludique.

Découverte du langage musical écrit avec apprentissage des notes en clé de sol et en clé de fa.

Apprentissage de pièces musicales simples utilisant les notions apprises durant l'atelier. L'atelier d'initiation apporte les bases de solfège qui faciliteront l'apprentissage d'un instrument.

Pas de spectacle de fin d'année pour cette activité.

GS-CP	Mercredi	13h30-14h30	Berta	92 rue Blomet
GS-CP	Mercredi	14h30-15h30	Berta	92 rue Blomet
GS-CP	Samedi	10h-11h	Berta	92 rue Blomet
GS-CP	Samedi	11h-12h	Berta	92 rue Blomet

Matériel requis : la méthode de solfège utilisée.

Les familles pourront se la procurer à l'accueil de l'atelier du quartier en septembre (autour de 20 €).



!

STAGES VACANCES

Pour les maternelles : stages m'ART toi !

Durant les vacances scolaires,
nous programmons des stages de vacances pluri-artistiques.

Alternative « artistique » aux centres de loisirs,

nos groupes à petit effectif, l'ambiance familiale et bienveillante de nos stages,
en font des moments joyeux pour les enfants sensibles aux activités artistiques
(théâtre, danse, arts plastiques, musique, etc...).

Retrouvez toutes les informations sur notre page dédiée

www.atelierduquartier.fr

onglet Stages



ANNIVERSAIRES

Pour les maternelles ET élémentaires (à partir de 4 ans)

Nous proposons l'organisation d'anniversaires artistiques
au sein de l'atelier du quartier les samedis après-midi.

Retrouvez toutes les informations sur notre page dédiée

www.atelierduquartier.fr

onglet Anniversaires



ELEMENTAIRES / 6-11 ANS

La pratique artistique permettra à vos enfants de développer **les notions de vivre ensemble**, de socialisation, d'engagement (au sein d'une troupe, d'un groupe, d'un projet commun), de **créativité et d'expression**.

Nous proposons des activités de loisirs, mais n'oubliez pas qu'**un engagement est nécessaire** (présence régulière aux ateliers, apprentissage de texte en théâtre, pratique quotidienne en musique...).



— ○ M'ART TOI ! MERCREDI MATIN **917€ - tarif réduit 825 €**

De 9h à 12h avec accueil garderie de 8h à 9h (inclus).

Activités artistiques variées : arts plastiques, théâtre, musique, danse et aussi jeux collectifs, jeux de société, etc...

CP-CM2	Mercredi	08h-12h	Équipe m'ART toi !	81 rue Blomet
--------	----------	---------	--------------------	---------------

CP-CM2	Mercredi	08h-12h	Équipe m'ART toi !	12 rue Péclet
--------	----------	---------	--------------------	---------------

Optionnel : garderie déjeuner + transfert centre de loisirs - 182 €

L'inscription se fait désormais sans distinction de lieu. Début septembre, les animateurs constitueront des groupes équilibrés et stimulants répartis entre nos deux espaces (le 81 et le 12). Le lieu d'activité sera communiqué aux familles 4 à 8 jours avant le début d'activité.

— ○ ATELIER DESSIN 1H **464€ - tarif réduit 418 €**

Apprendre à dessiner.

Techniques du traçage, ombrage, perspective et composition.

CE1-6e	Lundi	17h-18h	Jimmy	12 rue Péclet
--------	-------	---------	-------	---------------

Nouveau	CE1-6e	Mercredi	13h45-14h45	Delphine	12 rue Péclet
----------------	--------	----------	-------------	----------	---------------

Nouveau	CE1-6e	Mercredi	15h-16h	Delphine	12 rue Péclet
----------------	--------	----------	---------	----------	---------------

CE1-6e	Vendredi**	15h30-16h30**	Delphine	12 rue Péclet
--------	------------	---------------	----------	---------------

CE1-6e	Samedi	10h-11h	Delphine	12 rue Péclet
--------	--------	---------	----------	---------------

**** Vendredi 15h30 : tarif réduit pour tous !**

Matériel requis : un carnet de croquis (références données au premier atelier).

L'atelier du quartier fournit le reste du matériel, mais nous conseillons aux artistes d'avoir leurs propres outils pour pratiquer à la maison.

— ○ ATELIER PEINTURE **464€ - tarif réduit 418 €**

Dans un espace spécialement aménagé pour eux, les enfants se retrouveront chaque semaine face à leur feuille blanche, guidés à la fois techniquement et humainement par notre équipe passionnée. C'est l'occasion pour eux d'explorer leur créativité et de développer leur talent artistique dans une atmosphère stimulante et bienveillante.

PS-CE2	Lundi	17h-18h	Mélanie	81 rue Blomet
--------	-------	---------	---------	---------------

PS-CE2	Mercredi	16h15-17h15	Fabien	81 rue Blomet
--------	----------	-------------	--------	---------------

PS-CE2	Samedi	10h-11h	Juliette	81 rue Blomet
--------	--------	---------	----------	---------------

PS-CE2	Samedi	11h15-12h15	Juliette	81 rue Blomet
--------	--------	-------------	----------	---------------

Matériel requis : une blouse de peinture.

Le reste du matériel est fourni par l'atelier du quartier.

— ○ BEAUX ARTS 1H

464€ - tarif réduit 418 €

Un atelier Beaux Arts d'une heure pour les plus petits.

VOIR DESCRIPTION PAGE 20.

Nouveauté 2025-2026 : un format 1h également pour les élémentaires.

GS-CP	Mardi	17h-18h	Juliette	81 rue Blomet
GS-CP	Mercredi	13h45-14h45	Juliette	81 rue Blomet
GS-CP	Mercredi	15h-16h	Juliette	81 rue Blomet
Nouveau CE1-CM2	Mardi	18h15-19h15	Juliette	81 rue Blomet
CE1-CM2	Mercredi	13h45-14h45	Delphine	12 rue Pécelet

Matériel requis : une blouse de peinture.

Le reste du matériel est fourni par l'atelier du quartier.

— ○ ATELIER BEAUX ARTS 1H30

507€ - tarif réduit 456 €

Techniques des arts plastiques.

Découverte, approfondissement et perfectionnement des techniques.

Crayon, fusain, gouache, acrylique, feutre, craie, encre, aquarelle, volumes...

24

CE1-CM2	Mercredi	17h30-19h	Delphine	12 rue Pécelet
CE2-5e	Vendredi	17h-18h30	Delphine	12 rue Pécelet

Matériel requis : un carnet de croquis (références données au premier atelier).

L'atelier du quartier fournit le reste du matériel, mais nous conseillons aux artistes d'avoir leurs propres outils pour pratiquer à la maison.

— ○ ATELIER B.D



507€ - tarif réduit 456 €

Techniques de la bande dessinée.

L'alliance du dessin et du scénario.

Nouveauté en 2025 : l'atelier passe à un format de 1h30 au lieu de 1h.

CMI-5e	Jeudi	17h-18h30	Mélanie	12 rue Pécelet
--------	-------	-----------	---------	----------------

Matériel requis : un carnet de croquis (références données au premier atelier).

L'atelier du quartier fournit le reste du matériel, mais nous conseillons aux artistes d'avoir leurs propres outils pour pratiquer à la maison.

— o TOUT EN VOLUME

464€ - tarif réduit 418 €

Notre ancien atelier M.S.V devient "Tout En Volume".

Un atelier pour explorer sa créativité en volume à travers la manipulation de matières variées : papier mâché, argile, matériaux recyclés... Les enfants expérimentent, imaginent et donnent vie à leurs idées en 3D. Un moment créatif pour développer motricité, imagination et confiance en soi.

CE1-CM2	Mercredi	16h15-17h15	Delphine	12 rue Pécelet
CE1-CM2	Samedi	11h15-12h15	Delphine	12 rue Pécelet

Matériel requis : une blouse de peinture.

Le reste du matériel est fourni par l'atelier du quartier.

Nouveau

Nouveau

— o MANGA

507€ - tarif réduit 456 €

Techniques du manga (dessin, langage, scénario, culture).

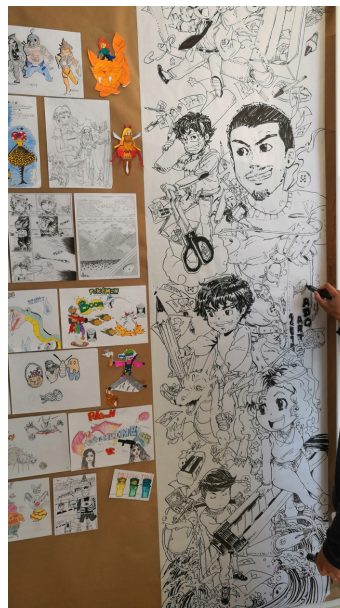
Nouveauté en 2025 : ouverture d'un créneau pour les élémentaires.

Initialement prévus pour les ados et adultes, suite à une forte demande, nous ouvrons cette année un créneau adapté aux élémentaires.

CE2-CM2	Mercredi	17h30-19h	Alexandre	81 rue Blomet
CE2-CM2	Vendredi	17h-18h30	Éric	81 rue Blomet

Matériel requis : un carnet de croquis (références données au premier atelier).

L'atelier du quartier fournit le reste du matériel, mais nous conseillons aux artistes d'avoir leurs propres outils pour pratiquer à la maison.



— o DANSE CLASSIQUE*

427€ - tarif réduit 384 €

Techniques de la danse classique dans des ateliers ludiques et créatifs.

CP	Samedi	9h-10h	Chloé	13-17 rue d'Alleray
CE1-CE2	Mercredi	15h45-16h45	Chloé	13-17 rue d'Alleray
CE1-CE2	Samedi	10h10-11h10	Chloé	13-17 rue d'Alleray
CE2-CM1	Jeudi	17h-18h	Chloé	13-17 rue d'Alleray
CM1-CM2	Mercredi	13h45-14h45	Chloé	13-17 rue d'Alleray
CM1-CM2	Samedi	14h30-15h30	Clara	13-17 rue d'Alleray

Tenue : justaucorps, demi-pointes, cheveux attachés.

— o MODERN' JAZZ*

427€ - tarif réduit 384 €

Techniques du modern' Jazz dans des ateliers ludiques et créatifs.

CP-CE1	Jeudi	17h-18h	Bérangère G.	81 rue Blomet
CP-CE2	Samedi	10h-11h	Jade	81 rue Blomet
CE2-CM2	Lundi	17h-18h	Aurélie	13-17 rue d'Alleray
CM2-6e	Mercredi	17h-18h	Bérangère G.	13-17 rue d'Alleray

Tenue : jogging ou legging, t-shirt, chaussettes ou pieds nus

— o STREET' JAZZ*

427€ - tarif réduit 384 €

Un modern'jazz plus urbain, à la frontière avec le Hip-Hop.

CE2-CM1	Mardi	17h-18h	Bérangère G.	13-17 rue d'Alleray
CM2-6e	Vendredi	17h-18h	Bérangère G.	13-17 rue d'Alleray

Tenue : jogging ou legging, t-shirt, chaussettes ou pieds nus



*Vérifiez auprès de votre médecin qu'il n'y a pas de contre-indication

— ○ ÉVEIL THÉÂTRE

499€ - tarif réduit 449 €

Apprendre à parler distinctement, fort, jouer avec ses émotions, accepter le regard de l'autre, apprendre à regarder l'autre et surtout, être ensemble.

MS-GS-CP	Lundi	17h-18h	Gwendoline	81 rue Blomet
MS-GS-CP	Lundi	17h-18h	Blanche	12 rue Péclet
MS-GS-CP	Mardi	17h-18h	Blanche	81 rue Blomet
MS-GS-CP	Mercredi	13h45-14h45	Gwendoline	81 rue Blomet
MS-GS-CP	Mercredi	15h-16h	Gwendoline	81 rue Blomet
MS-GS-CP	Vendredi**	15h30-16h30**	Carolina	12 rue Péclet
MS-GS-CP	Samedi	13h30-14h30	Carolina	12 rue Péclet

**** Vendredi 15h30 : tarif réduit pour tous !**

— ○ LABO THÉÂTRE ÉLÉM'

539€ - tarif réduit 485 €



Techniques du comédien dans des ateliers ludiques et créatifs.

PAS DE SPECTACLE DE FIN D'ANNÉE

Idéal pour profiter de l'atelier de théâtre sans la pression d'avoir du texte à apprendre à la maison en plus des devoirs scolaires.

CE1-CM2	Mercredi	14h-15h30	Blanche	12 rue Péclet
---------	----------	-----------	---------	---------------

— ○ ATELIER THÉÂTRE

539€ - tarif réduit 485 €

Techniques du comédien dans des ateliers ludiques et créatifs.

Préparation d'un spectacle de fin d'année (engagement de troupe).

CE1-CM2	Mercredi	15h45-17h15	Blanche	12 rue Péclet
CE1-CM2	Jedi	17h-18h30	Carolina	12 rue Péclet
CE1-CM2	Vendredi	17h-18h30	Blanche	4 rue d'Alleray
CE1-CM2	Vendredi	17h-18h30	Carolina	12 rue Péclet
CE1-CM2	Vendredi	17h-18h30	Gwendoline	81 rue Blomet
CE1-CM2	Samedi	09h45-11h15	Carolina	12 rue Péclet

— ○ INITIATION SOLFÈGE

469€ - tarif réduit 422 €
tarif réduit pour tous !

Apprentissage d'un solfège ludique.

Découverte du langage musical écrit avec apprentissage des notes en clé de sol et en clé de fa.

Apprentissage de pièces musicales simples utilisant les notions apprises durant l'atelier. L'atelier d'initiation apporte les bases de solfège qui faciliteront l'apprentissage d'un instrument.

Pas de spectacle de fin d'année pour cette activité.

GS-CP	Mercredi	13h30-14h30	Berta	92 rue Blomet
GS-CP	Mercredi	14h30-15h30	Berta	92 rue Blomet
GS-CP	Samedi	10h-11h	Berta	92 rue Blomet
GS-CP	Samedi	11h00-12h00	Berta	92 rue Blomet

Matériel requis : la méthode de solfège utilisée.

Les familles pourront se la procurer à l'accueil de l'atelier du quartier en septembre (autour de 20 €).

— ○ CHANT COLLECTIF ENFANT

418€ - tarif réduit 376 €
tarif réduit pour tous !

Chant collectif - variété française essentiellement.

CE1-CM2	Vendredi	17h-18h	Antoine	92 rue Blomet
---------	----------	---------	---------	---------------

— ○ INSTRUMENTS DE MUSIQUE

Piano, violon, guitare, flûte traversière, ukulélé.

Horaires et tarifs : Voir descriptif page 48-51.



DÉCOUVREZ ÉGALEMENT NOS ACTIVITÉS PONCTUELLES

**Stages de vacances, stages du dimanche,
 goûter d'anniversaires le samedi**
 (pensez à réserver très en avance)

Plus d'informations sur notre site internet
www.atelierduquartier.fr



COLLÈGE-LYCÉE / 11-17 ANS

Plus que des ateliers artistiques, nos activités pour les collégiens et lycéens restent un rendez-vous hebdomadaire d'échange et de partage où chaque participant vient pratiquer l'activité qui le passionne dans un esprit de troupe, de groupe.

Tolérance, bienveillance, respect de l'autre, autonomie et expression artistique leur permettront de continuer à se construire et à devenir les citoyens responsables de demain.



— ○ DANSE CLASSIQUE* **427€ - tarif réduit 384 €**

Techniques de la danse classique dans des ateliers ludiques et créatifs.

6e-5e	Mercredi	14h45-15h45	Chloé	13-17 rue d'Alleray
6e-5e	Samedi	11h10-12h10	Chloé	13-17 rue d'Alleray
5e-4e	Samedi	15h30-16h30	Clara	13-17 rue d'Alleray
Collège Lycée inter.	Samedi	16h30-17h30	Clara	13-17 rue d'Alleray
Collège Lycée avancé	Jeudi	18h-19h15	Chloé	13-17 rue d'Alleray

Tenue : justaucorps, demi-pointes, cheveux attachés.

— ○ MODERN' JAZZ* **427€ - tarif réduit 384 €**

Technique du Modern' Jazz dans des ateliers ludiques et créatifs.

CM2-6e	Mercredi	17h-18h	Bérangère G.	13-17 rue d'Alleray
5e-4e	Mercredi	17h45-18h45	Camille	81 rue Blomet
5e-Lycée inter.	Lundi	18h-19h	Aurélie	13-17 rue d'Alleray

Le groupe du lundi 18h a un niveau intermédiaire. Les débutants ne peuvent pas être acceptés dans ce créneau.

Tenue : jogging ou legging, t-shirt, chaussettes ou pieds nus.

— ○ STREET JAZZ* **427€ - tarif réduit 384 €**

Un modern' jazz plus urbain à la frontière avec le Hip-Hop.

CM2-6e	Vendredi	17h-18h	Bérangère G.	13-17 rue d'Alleray
5e-3e	Mardi	18h-19h	Bérangère G.	13-17 rue d'Alleray
5e-3e	Mercredi	14h-15h	Bérangère G.	198 rue Vaugirard**
5e-3e	Vendredi	18h-19h	Bérangère G.	13-17 rue d'Alleray
3e Lycée	Mercredi	15h-16h	Bérangère G.	198 rue Vaugirard**
3e-Lycée avancé	Mercredi	18h-19h	Bérangère G.	13-17 rue d'Alleray

Tenue : jogging ou legging, t-shirt, chaussettes ou pieds nus.

— ○ HIP-HOP* **427€ - tarif réduit 384 €**

Danse urbaine.

Ados débutant	Mardi	18h00-19h00	Entissar	CMS Lecourbe
Ados intermédiaire	Mardi	19h00-20h00	Entissar	CMS Lecourbe

Tenue : jogging ou legging, t-shirt, baskets d'intérieur.

Les informations pratiques pour se rendre au CMS Lecourbe (205 rue de Javel) vous seront transmises à la rentrée.

*Vérifiez auprès de votre médecin qu'il n'y a pas de contre-indication

** Salle du 198 rue de Vaugirard : plus d'informations pour s'y rendre vous seront transmises à la rentrée

— ○ ATELIER DESSIN 1H

464€ - tarif réduit 418 €

Apprendre à dessiner.

Techniques du traçage, ombrage, perspective et composition.

CE1-6e Lundi 17h-18h Jimmy 12 rue Pécelet

Nouveau CE1-6e Mercredi 13h45-14h45 Delphine 12 rue Pécelet

Nouveau CE1-6e Mercredi 15h-16h Delphine 12 rue Pécelet

CE1-6e Vendredi** 15h30-16h30** Delphine 12 rue Pécelet

CE1-6e Samedi 10h-11h Delphine 12 rue Pécelet

**** Vendredi 15h30 : tarif réduit pour tous !**

Matériel requis : un carnet de croquis (références données au premier atelier).

L'atelier du quartier fournit le reste du matériel, mais nous conseillons aux artistes d'avoir leurs propres outils pour pratiquer à la maison.

— ○ ATELIER DESSIN 1H30

507€ - tarif réduit 456 €

Apprendre à dessiner.

Techniques du traçage, ombrage, perspective et composition.

5e-Lycée Jeudi 18h30-20h Mélanie 12 rue Pécelet

5e-Lycée Samedi 14h-15h30 Delphine 12 rue Pécelet

Matériel requis : un carnet de croquis (références données au premier atelier).

L'atelier du quartier fournit le reste du matériel, mais nous conseillons aux artistes d'avoir leurs propres outils pour pratiquer à la maison.

— ○ ATELIER B.D

507€ - tarif réduit 456 €

Techniques de la bande dessinée.

L'alliance du dessin et du scénario.

CM1-5e Jeudi 17h-18h30 Mélanie 12 rue Pécelet

Matériel requis : un carnet de croquis (références données au premier atelier).

L'atelier du quartier fournit le reste du matériel, mais nous conseillons aux artistes d'avoir leurs propres outils pour pratiquer à la maison.

— ○ ATELIER BEAUX ARTS 1H30

507€ - tarif réduit 456 €

Techniques des arts plastiques.

Découverte, approfondissement et perfectionnement des techniques.

Crayon, fusain, gouache, acrylique, feutre, craie, encre, aquarelle, volumes...

collège Mardi 17h-18h30 Jimmy 12 rue Pécelet

CE2-5e Vendredi 17h-18h30 Delphine 12 rue Pécelet

Matériel requis : un carnet de croquis (références données au premier atelier).

L'atelier du quartier fournit le reste du matériel, mais nous conseillons aux artistes d'avoir leurs propres outils pour pratiquer à la maison.



— ○ ATELIER BEAUX ARTS 2H

566€ - tarif réduit 509 €

Techniques des arts plastiques.

Développement de la démarche artistique, approfondissement de la pratique des différents médiums utilisés en arts plastiques. Possibilité d'accompagnement dans la préparation de projets à présenter pour entrer en école d'arts.

4e-Terminale

Lundi

18h15-20h15

Jimmy

12 rue Pécelet

Matériel requis : un carnet de croquis (références données au premier atelier).

L'atelier du quartier fournit le reste du matériel, mais nous conseillons aux artistes d'avoir leurs propres outils pour pratiquer à la maison.

MANGA



507€ - tarif réduit 456 €

Techniques du manga (dessin, langage, scénario, culture).

Collège

Mardi

18h45-20h15

Alexandre

12 rue Pécelet

Collège

Vendredi

18h45-20h15

Alexandre

12 rue Pécelet

Lycée-Adultes

Mardi

20h20-21h50

Alexandre

12 rue Pécelet

32

Matériel requis : un carnet de croquis (références données au premier atelier).

L'atelier du quartier fournit le reste du matériel, mais nous conseillons aux artistes d'avoir leurs propres outils pour pratiquer à la maison.

— ○ CHANT COLLECTIF

519€ - tarif réduit néant

Technique vocale collective,

travail de répertoire (au choix) individuel ou collectif.

Collège-Lycée

Vendredi

18h10-20h10

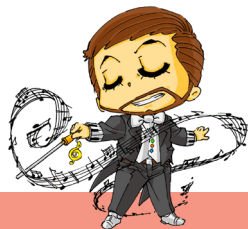
Antoine Dew.

92 rue Blomet

— ○ INSTRUMENTS DE MUSIQUE

Piano, violon, guitare, flûte traversière, ukulélé, chant.

Horaires et tarifs : Voir descriptif page 48-51.



— ○ ATELIER THÉÂTRE

539€ - tarif réduit 485 €

Techniques du comédien dans des ateliers ludiques et créatifs.
Création d'une pièce de théâtre en fin de saison.

Collège	Lundi	18h15-19h45	Gwendoline	81 rue Blomet
Collège	Lundi	18h15-19h45	Carolina	12 rue Pécelet
Collège	Mercredi	17h30-19h	Gwendoline	12 rue Pécelet
Collège	Samedi	11h15-12h45	Carolina	12 rue Pécelet
4e-3e-Lycée	Jeudi	18h30-20h	Carolina	12 rue Pécelet
4e-3e-Lycée	Vendredi	18h30-20h	Gwendoline	81 rue Blomet

— ○ LABO THÉÂTRE

539€ - tarif réduit 485 €

Techniques du comédien dans des ateliers ludiques et créatifs.
Pas de création de pièce de théâtre en fin de saison.

4e-Lycée	Vendredi	18h30-20h	Carolina	12 rue Pécelet
----------	----------	-----------	----------	----------------



SUCCÈS ! ON REMET ÇA !

TROUPE THÉÂTRE JEUNE ADULTE

Mis en place pour les anciens ados qui doivent quitter le groupe mais souhaitent continuer le théâtre. D'autres jeunes adultes peuvent s'y greffer également. Voir section Adultes **page 36**.

DÉCOUVREZ ÉGALEMENT NOS ACTIVITÉS PONCTUELLES

Stages de vacances,
stages vidéo, chant, hip-hop, couture, manga, autres...

Stages du dimanche,
stages couture, autres...

Plus d'informations sur notre site internet

www.atelierduquartier.fr



ADULTES

Parce qu'il n'y a pas d'âge pour apprendre, parce qu'il n'y a pas d'âge pour prendre soin de soi, parce qu'on se découvre et se construit chaque jour un peu plus, l'atelier du quartier vous organise des activités variées.

Chez les adultes, nous proposons également des ateliers de renforcement musculaire complémentaires aux cours de danse.

Conscients de la réalité de la vie, nous vous proposons plusieurs formules adaptées à vos besoins avec les **forfaits annuels** et les **ateliers à la carte**.

Nous privilégions néanmoins les inscriptions annuelles.

Vous ne trouverez dans cette brochure que nos ateliers annuels.

Le planning des cours à la carte vous sera proposé en septembre 2025 en fonction des places disponibles (voir page 46-47).



NOUVEAU

LABO PEINTURE

650€ - tarif réduit néant

Aquarelle, acrylique, encre, collages, chacun explore à son rythme dans une ambiance bienveillante. Débutants ou passionnés. Expression artistique.

Adultes Lundi 14h-16h30 Mélanie 12 rue Pécelet

Adultes Jeudi 14h-16h30 Mélanie 12 rue Pécelet

Matériel requis : liste fournie à l'issue de votre premier atelier.

ATELIER DESSIN et peinture-dessin

689€ - tarif réduit néant

Techniques du dessin.

Techniques du traçage, ombrage, perspective et composition.

Adultes Lundi 20h30-22h30 Mélanie 12 rue Pécelet

Peint. Dessin Mercredi 20h-22h Mélanie 12 rue Pécelet

Adultes Jeudi 20h15-22h15 Mélanie 12 rue Pécelet

Vous aborderez également les techniques de peinture acrylique dans l'atelier du mercredi 20h-22h.

Matériel requis : liste fournie à l'issue de votre premier atelier.

MANGA



507€ - tarif réduit 456 €

Techniques du manga (dessin, langage, scénario, culture).

Lycée-Adultes Mardi 20h20-21h50 Alexandre 12 rue Pécelet

Matériel requis : un carnet de croquis (références données au premier atelier).

L'atelier du quartier fournit le reste du matériel, mais nous conseillons aux artistes d'avoir leur propres outils pour pratiquer à la maison.

TROUPE THÉÂTRE

591€ - tarif réduit 532 €

Un **atelier théâtre** dans une réelle **ambiance de troupe**.

Vous goûterez au plaisir du jeu et vous présenterez en fin d'année une pièce du répertoire sur la scène d'un théâtre. Ce projet demande une grande motivation et un **investissement** (présence régulière, apprentissage du texte) mais promet de riches émotions.

Adultes Lundi 20h15-22h15 Gwendoline CMS Lecourbe

Adultes Lundi 20h-22h Carolina 12 rue Pécelet

Succès !

— ○ **TROUPE THÉÂTRE jeunes adultes** **591€ - tarif réduit 532 €**

Réservé aux 18-26 ans.

On vise un objectif ambitieux : **l'autonomie !**

A travers des exercices ludiques, des improvisations, des explorations, vous développerez avec votre professeur les compétences nécessaires pour monter vos propres productions théâtrales !

Gestion des décors, des répétitions, recherche de lieu, promotion du spectacle, chaque membre de la troupe aura l'opportunité de s'impliquer activement dans tous les aspects de la création.

18-26 ans	Jeu	20h15-22h15	Carolina	12 rue Péclet
-----------	-----	-------------	----------	---------------

— ○ **LABO THÉÂTRE** **539€ - tarif réduit 485 €**

Un **atelier théâtre** qui ne vous engage pas dans un spectacle de fin d'année. Atelier ludique de lâcher prise, pour apprendre à s'exprimer, à être à l'aise devant les autres et passer de bons moments avec un groupe sympathique et bienveillant. Développement des techniques du comédien.

Adultes	Mardi	20h30-22h	Carole	81 rue Blomet
---------	-------	-----------	--------	---------------

Adultes	Vendredi	20h15-21h45	Carolina	12 rue Péclet
---------	----------	-------------	----------	---------------

Adultes	Samedi	14h30-16h	Carolina	12 rue Péclet
---------	--------	-----------	----------	---------------

36

Nouveau



— ○ **INSTRUMENTS DE MUSIQUE**

Piano, violon, guitare, flûte traversière, ukulélé, chant.
Horaires et tarifs : Voir descriptif page 48-51.



— ○ **CHANT COLLECTIF** **685€ - tarif réduit néant**

Technique vocale en travail collectif, travail de répertoire en solo ou collectif (au choix). Groupe de 6 élèves maximum.

Nouveau Adultes	Mardi	19h15-21h15	Antoine Dew.	92 rue Blomet
------------------------	-------	-------------	--------------	---------------

Adultes	Vendredi	14h45-16h45	Antoine Dew.	92 rue Blomet
---------	----------	-------------	--------------	---------------

Adultes	Samedi	13h-15h	Antoine Dew.	92 rue Blomet
---------	--------	---------	--------------	---------------

Adultes	Samedi	15h15-17h15	Antoine Dew.	92 rue Blomet
---------	--------	-------------	--------------	---------------

Le professeur est susceptible de remanier les groupes après les premières séances pour homogénéiser les niveaux, en accord avec les participants.

NOUVEAU

— ○ ATELIER D'ÉCRITURE



507€ - tarif réduit 456 €

Ici, l'écriture est un terrain d'aventures : pas de calligraphie, mais des mots qui dansent, s'inventent et se partagent, au gré de projets personnels ou collectifs, selon l'inspiration du groupe.

Adultes	Lundi	20h-21h30	Blanche	81 rue Blomet
---------	-------	-----------	---------	---------------

Matériel nécessaire : un carnet et un stylo.
plus d'infos lors de votre premier atelier.

— ○ DANSE CLASSIQUE*

593€ - tarif réduit 534 €

Technique de la danse classique.

Débutant adultes	Samedi	17h30-19h00	Clara	13-17 rue d'Alleray
------------------	--------	-------------	-------	---------------------

Avancé adultes	Lundi	20h10-21h40	Aurélie	13-17 rue d'Alleray
----------------	-------	-------------	---------	---------------------

Tenue : legging, haut près du corps, chaussons classique
plus d'infos lors de votre premier atelier.

— ○ CLAQUETTES*

****412€ - tarif réduit néant**

Atelier claquettes, les dimanches.

Initiation	Dimanche	11h45-12h45	Agnès	13-17 rue d'Alleray
------------	----------	-------------	-------	---------------------

Débutant - niveau 1	Dimanche	9h30-10h30	Agnès	13-17 rue d'Alleray
---------------------	----------	------------	-------	---------------------

Niveau 2	Dimanche	10h40-11h40	Agnès	13-17 rue d'Alleray
----------	----------	-------------	-------	---------------------

Tenue souple + claquettes. Le professeur vous conseillera au premier atelier.

**Forfait annuel spécifique : pas de séances le dimanche de chaque période de vacances.

— ○ MODERN' JAZZ*

593€ - tarif réduit 534 €

Débutant : jamais fait de danse (ou trop lointain) - Intermédiaire : quelques années de pratique (3 ans minimum) - Avancé : plus de 4 ans de pratique.

Débutant	Jeudi	19h20-20h50	Cynthia	13-17 rue d'Alleray
----------	-------	-------------	---------	---------------------

Intermédiaire	Mardi	19h10-20h40	Natacha	13-17 rue d'Alleray
---------------	-------	-------------	---------	---------------------

Intermédiaire	Jeudi	20h55-22h25	Cynthia	13-17 rue d'Alleray
---------------	-------	-------------	---------	---------------------

Avancé	Mardi	20h45-22h15	Natacha	13-17 rue d'Alleray
--------	-------	-------------	---------	---------------------

Tenue : legging, haut près du corps, pieds nus ou chaussettes.



*Vérifiez auprès de votre médecin qu'il n'y a pas de contre-indication



ZUMBA DANSE

La zumba danse, telle que nous la proposons à l'atelier du quartier, est avant tout une approche chorégraphique et expressive, animée par une professeure de danse.

Plus proche d'un atelier de danse rythmée que d'un cours de fitness classique, elle allie énergie, coordination et plaisir du mouvement.

Deux formats sont proposés

Zumba danse - forme

Une version dynamique et cardio, idéale pour se défouler et travailler son corps en musique. Pas de participation au spectacle de fin d'année.

Zumba danse - spectacle

Un atelier chorégraphié qui aboutit à une représentation en fin d'année, à laquelle la participation est demandée.

38

○ ZUMBA DANSE-FORME*

427€ - tarif réduit 384 €

Atelier mêlant danse et cardio. Chorégraphies plus "dansées" qu'en zumba fitness. Pour celles et ceux qui veulent se défouler en dansant sans pression mais avec énergie.

Adultes	Mercredi	19h15-20h15	Bérangère G.	13-17 rue d'Alleray
Adultes	Vendredi	20h10-21h10	Bérangère G.	13-17 rue d'Alleray
Adultes	Samedi	13h15-14h15	Bérangère G.	13-17 rue d'Alleray

○ ZUMBA DANSE-SPECTACLE*

427€ - tarif réduit 384 €

Atelier mêlant énergie, expression scénique et chorégraphies, en vue d'une présentation en fin d'année. Participation au spectacle de danse (mi juin) demandée.

Adultes	Mercredi	20h20-21h20	Bérangère G.	13-17 rue d'Alleray
Adultes	Vendredi	19h05-20h05	Bérangère G.	13-17 rue d'Alleray
Adultes	Samedi	12h15-13h15	Bérangère G.	13-17 rue d'Alleray

Tenue : Jogging ou legging, t-shirt, baskets d'intérieur à chausser dans la salle.

*Vérifiez auprès de votre médecin qu'il n'y a pas de contre-indication



ATELIERS SENIORS

Nouveau

— ○ DANSE SENIOR **427€ - tarif réduit 384 €**

Un atelier danse en douceur, adapté aux seniors mobiles, pour entretenir la coordination, la souplesse et le plaisir de danser ensemble, dans une ambiance conviviale et adaptée à chacun-e.

Adultes senior	Vendredi	15h-16h	Natacha	13-17 rue d'Alleray
----------------	----------	---------	---------	---------------------

— ○ LABO THÉÂTRE SENIOR **427€ - tarif réduit 384 €**

Un atelier théâtre sans enjeu, pour s'exprimer, jouer, et rire ensemble !

Adultes senior	Jedi	10h-11h30	Carole	12 rue Pécelet
----------------	------	-----------	--------	----------------

— ○ GYM DOUCE SENIOR* **427€ - tarif réduit 384 €**

Un atelier pour prendre soin de son corps et garder la forme en douceur. Appuis, équilibre, tonus musculaire, coordination.

Nouveau Adultes senior Lundi 9h50-10h50 Nataly 13-17 rue d'Alleray

Adultes senior	Lundi	11h-12h	Nataly	13-17 rue d'Alleray
----------------	-------	---------	--------	---------------------

Adultes senior	Lundi	13h30-14h30	Aurélie	13-17 rue d'Alleray
----------------	-------	-------------	---------	---------------------

Adultes senior	Lundi	15h-16h	Aurélie	13-17 rue d'Alleray
----------------	-------	---------	---------	---------------------

Adultes senior	Mardi	10h50-11h50	Bérangère I.	4 rue d'Alleray
----------------	-------	-------------	--------------	-----------------

Adultes senior	Mardi	13h45-14h45	Natacha	13-17 rue d'Alleray
----------------	-------	-------------	---------	---------------------

Adultes senior	Jedi	10h45-11h45	Nataly	4 rue d'Alleray
----------------	------	-------------	--------	-----------------

Nouveau Adultes senior Jedi 14h10-15h10 Nataly 4 rue d'Alleray

Nouveau Adultes senior Jedi 15h15-16h15 Nataly 4 rue d'Alleray

Adultes senior	Vendredi	11h15-12h15	Natacha	13-17 rue d'Alleray
----------------	----------	-------------	---------	---------------------

Tenue : Jogging ou legging, t-shirt, pieds nus ou chaussettes.

— ○ PILATES SENIOR* **427€ - tarif réduit 384 €**

Un atelier Pilates plus doux pour prendre soin de son corps et garder la forme.

Adultes senior	Mercredi	10h45-11h45	Chloé	13-17 rue d'Alleray
----------------	----------	-------------	-------	---------------------

Adultes senior	Jedi	14h45-15h45	Chloé	13-17 rue d'Alleray
----------------	------	-------------	-------	---------------------

Tenue : Jogging ou legging, t-shirt, pieds nus ou chaussettes.

*Vérifiez auprès de votre médecin qu'il n'y a pas de contre-indication

RENFORCEMENT MUSCULAIRE

— ○ BARRE AU SOL* **427€ - tarif réduit 384 €**

Le renforcement musculaire des danseurs.

Adultes	Lundi	19h10-20h10	Aurélie	13-17 rue d'Alleray
---------	-------	-------------	---------	---------------------

Adultes	Mardi	12h30-13h30	Natacha	13-17 rue d'Alleray
---------	-------	-------------	---------	---------------------

Adultes	Vendredi	9h-10h	Aurélie	13-17 rue d'Alleray
---------	----------	--------	---------	---------------------

Adultes	Vendredi	12h20-13h20	Natacha	13-17 rue d'Alleray
---------	----------	-------------	---------	---------------------

Tenue : Jogging ou legging, t-shirt, pieds nus ou chaussettes.

— ○ STRETCHING* **427€ - tarif réduit 384 €**

Améliorer votre souplesse et votre flexibilité.

Adultes petit eff.**	Lundi	13h20-14h20	Nataly	4 rue d'Alleray
----------------------	-------	-------------	--------	-----------------

Adultes	Vendredi	10h10-11h10	Natacha	13-17 rue d'Alleray
---------	----------	-------------	---------	---------------------

Adultes	Vendredi	13h25-14h25	Natacha	13-17 rue d'Alleray
---------	----------	-------------	---------	---------------------

*** Atelier petit effectif - 472 € - tarif réduit 425 €*

Tenue : Jogging ou legging, t-shirt, pieds nus ou chaussettes.

— ○ HATHA YOGA 1H* **427€ - tarif réduit 384 €**

Un atelier Hatha Yoga dans une formule plus condensée.

Adultes	Mardi	10h45-11h45	Céline	13-17 rue d'Alleray
---------	-------	-------------	--------	---------------------

Adultes	Jeudi	9h15-10h15	Céline	13-17 rue d'Alleray
---------	-------	------------	--------	---------------------

Adultes	Jeudi	12h15-13h15	Céline	13-17 rue d'Alleray
---------	-------	-------------	--------	---------------------

Tenue : Jogging ou legging, t-shirt, pieds nus ou chaussettes.

— ○ HATHA YOGA 1H30* **593€ - tarif réduit 534 €**

Un atelier Hatha Yoga dans sa formule classique.

Adultes	Mardi	9h-10h30	Céline	13-17 rue d'Alleray
---------	-------	----------	--------	---------------------

Adultes	Jeudi	10h30-12h	Céline	13-17 rue d'Alleray
---------	-------	-----------	--------	---------------------

Adultes	Vendredi	19h15-20h45	Céline	4 rue d'Alleray
---------	----------	-------------	--------	-----------------

Adultes	Vendredi	21h-22h30	Céline	4 rue d'Alleray
---------	----------	-----------	--------	-----------------

Tenue : Jogging ou legging, t-shirt, pieds nus ou chaussettes.



LE PILATES

Le Pilates est une discipline qui permet de **travailler les muscles profonds** du corps, améliorer la **posture**, l'**équilibre** et la **flexibilité**.

Il est recommandé aux femmes et aux hommes, peu importe votre condition physique, après avis favorable de votre médecin.

Nous proposons **des ateliers tous niveaux**.

Chaque professeur pourra donner des indications supplémentaires pour travailler chaque mouvement plus profondément ou augmenter la difficulté d'un exercice.

Nous utiliserons le poids du corps et du petit matériel (élastiques, ballons, Pilates ring, Foam Roller...).

Nous proposons également des ateliers Seniors plus adaptés aux capacités physiques et besoin de chacun, afin de permettre une pratique en toute sécurité et de contribuer à améliorer la santé et le bien-être des participants (voir page précédente).

La pratique du Pilates est tout à fait possible pour les femmes enceintes, mais avec une approche différente de ce que nous pourrions proposer à l'atelier du quartier. C'est pourquoi

nous ne pouvons pas accepter les femmes enceintes à partir du 3e mois de grossesse dans nos ateliers Pilates.

La tarification de nos ateliers est calculée en fonction des effectifs des ateliers. Vous découvrirez également quelques originalités (Pilates cardio, Pilates Yoga).

Matériel nécessaire : serviette, bouteille d'eau.

Nous fournissons le reste du matériel.

Tenue : souple (legging, jogging, t-shirt) pieds nus ou chaussettes.

— ○ **ATELIER PILATES***

427€ - tarif réduit 384 €

Effectif normal (16 personnes max par ateliers).

Nouveau

Adultes	Lundi	12h15-13h15	Aurélie	13-17 rue d'Alleray
Adultes	Mardi	15h-16h	Chloé	13-17 rue d'Alleray
Adultes	Mercredi	9h30-10h30	Chloé	13-17 rue d'Alleray
Adultes	Mercredi	12h-13h	Chloé	13-17 rue d'Alleray
Adultes	Jeudi	13h30-14h30	Chloé	13-17 rue d'Alleray

— ○ **ATELIER PILATES - 1 étoile***

472€ - tarif réduit 425 €

Effectif réduit (10 personnes max par ateliers).

42

Adultes	Lundi	18h10-19h10	Victoria	4 rue d'Alleray
Adultes	Lundi	19h15-20h15	Victoria	4 rue d'Alleray
Adultes	Lundi	20h20-21h20	Victoria	4 rue d'Alleray
Adultes	Mardi	8h-9h	Bérangère G.	4 rue d'Alleray
Adultes	Mardi	9h05-10h05	Bérangère G.	4 rue d'Alleray
Adultes	Mardi	12h-13h	Bérangère I.	4 rue d'Alleray
Adultes	Mardi	18h10-19h10	Victoria	4 rue d'Alleray
Adultes	Mardi	18h15-19h15	Chloé	12 rue Pécelet
Adultes	Mardi	19h15-20h15	Victoria	4 rue d'Alleray
Adultes	Mardi	19h30-20h30	Chloé	12 rue Pécelet
Adultes	Mardi	20h20-21h20	Victoria	4 rue d'Alleray
Adultes	Mardi	20h45-21h45	Chloé	12 rue Pécelet
Adultes	Mercredi	9h-10h	Aurélie	4 rue d'Alleray
Adultes	Mercredi	10h10-11h10	Aurélie	4 rue d'Alleray
Adultes	Mercredi	12h-13h	Bérangère G.	4 rue d'Alleray
Adultes	Mercredi	18h40-19h40	Victoria	4 rue d'Alleray
Adultes	Mercredi	19h15-20h15	Camille	12 rue Pécelet
Adultes	Mercredi	19h45-20h45	Victoria	4 rue d'Alleray
Adultes	Mercredi	20h20-21h20	Camille	12 rue Pécelet

Ce n'est pas fini ...

*Vérifiez auprès de votre médecin qu'il n'y a pas de contre-indication

ATELIER PILATES - 1 étoile* (SUITE) 472€ - tarif réduit 425 €

Effectif réduit (10 personnes max par ateliers).

Adultes	Jeudi	12h-13h	Nataly	4 rue d'Alleray
Adultes	Jeudi	13h05-14h05	Nataly	4 rue d'Alleray
Adultes	Jeudi	18h15-19h15	Bérengère I.	4 rue d'Alleray
Adultes	Jeudi	19h20-20h20	Bérengère I.	4 rue d'Alleray
Adultes	Jeudi	20h25-21h25	Bérengère I.	4 rue d'Alleray
Adultes	Vendredi	9h-10h	Chloé	4 rue d'Alleray
Adultes	Vendredi	10h15-11h15	Chloé	4 rue d'Alleray
Adultes	Vendredi	12h15-13h15	Aurélie	4 rue d'Alleray
Adultes	Samedi	8h50-9h50	Bérengère G.	4 rue d'Alleray
Adultes	Samedi	9h55-10h55	Bérengère G.	4 rue d'Alleray
Adultes	Samedi	11h-12h	Bérengère G.	4 rue d'Alleray
Adultes	Samedi	14h45-15h45	Chloé	4 rue d'Alleray

ATELIER PILATES - 3 étoiles* 511€ - tarif réduit néant

Petit effectif (7 personnes max par ateliers).

Adultes	Mardi	18h20-19h20	Camille	81 rue Blomet
Adultes	Mardi	19h25-20h25	Camille	81 rue Blomet
Adultes	Mercredi	20h05-21h05	Aurélie	81 rue Blomet
Adultes	Jeudi	18h15-19h15	Bérengère G.	81 rue Blomet
Adultes	Jeudi	19h20-20h20	Bérengère G.	81 rue Blomet
Adultes	Jeudi	20h25-21h25	Bérengère G.	81 rue Blomet



— ○ **PILATES CARDIO - 3 étoiles*** **511€ - tarif réduit** néant

Un atelier Pilates plus intense. Petit effectif (7 personnes max par ateliers). L'atelier se déroule en musique, en enchaînant les postures dans un rythme soutenu. **Pré-requis : pratique du Pilates depuis plus d'un an.**

Adultes Mercredi 19h-20h Aurélie 81 rue Blomet

— ○ **PILATES YOGA - 1 étoile*** **472€ - tarif réduit** 425 €

Effectif réduit (10 personnes max par ateliers). Découvrez la fusion de 2 méthodes dans un atelier relaxant et dynamique.

Adultes Lundi 12h15-13h15 Nataly 4 rue d'Alleray

*Vérifiez auprès de votre médecin qu'il n'y a pas de contre-indication

DÉCOUVREZ ÉGALEMENT NOS ACTIVITÉS PONCTUELLES

Ateliers ponctuels

L'atelier du quartier suit le rythme scolaire : pendant les **vacances**, les ateliers réguliers font une **pause**. Mais pour celles et ceux qui souhaitent **continuer de pratiquer**, nous proposons une **programmation d'ateliers ponctuels**, renouvelée à chaque période de vacances. Le programme est mis en ligne en amont, sur notre site internet. Ces ateliers sont **supplémentaires, payants, et non inclus** dans le forfait annuel.

Stages du dimanche

stages couture, stretching, zumba, samba, barre au sol, parents-enfants, pilates, yoga, et autres activités à découvrir !

Plus d'informations sur notre site internet

www.atelierduquartier.fr



FORFAIT ANNUEL OU CARTE ?

Le forfait annuel

vous garantit le tarif-horaire le plus avantageux.
Il vous donne accès à votre activité, au créneau choisi
du 14 septembre 2025 au 21 juin 2026,
hors vacances scolaires et jours fériés.

En cas d'absence

(valable uniquement pour les ateliers de renforcement musculaire et de zumba danse-forme)

Si vous **signalez votre absence** au préalable à l'accueil,
il peut être possible de **rattraper votre séance** :

- dans un atelier du même type
- sous réserve de places disponibles
- sans restriction de temps au cours de la saison

(exemple : une séance manquée en septembre peut être rattrapée en juin de la même saison).

Si aucun rattrapage n'est possible, la séance est considérée comme perdue. Ce système est une souplesse offerte, et non un droit acquis :
aucun crédit de séance ne pourra être réclaté en fin d'année.

A la carte

Nous donnons la priorité aux inscriptions annuelles.
Cependant, en septembre, s'il reste des places disponibles dans certains
ateliers de renforcement musculaire, nous en réservons quelques-unes
afin de proposer **un planning «à la carte»**.
Voir conditions en page suivante.





ATELIERS À LA CARTE

UNIQUEMENT POUR LES ADULTES
adhésion à l'association obligatoire

Le principe

Une semaine avant le début des activités, nous bloquons quelques places encore disponibles dans certaines activités adultes et les mettons à disposition « à la carte ».

Certaines activités ne sont d'ailleurs disponibles qu'avec ce système.

Les cartes sont valides sur la saison en cours, sachant que nous programmons nos activités de mi-septembre à mi-juin.

Il faut donc utiliser ses crédits durant cette période.

Tout crédit non utilisé est définitivement perdu.

Nos cartes sont virtuelles.

Vous créez un compte sur notre système de gestion et vous vous inscrivez ensuite de manière autonome aux ateliers.

Choisissez votre carte en septembre en fonction du planning et des ateliers qui vous intéressent.

Il faut bien avoir à l'esprit que l'atelier que vous convoitez dans cette brochure ne sera peut-être pas programmé à la carte s'il est déjà complet avec les inscriptions annuelles.





NOTRE OFFRE

— ○ CARTE DE 10 SÉANCES - 1H **185€**

Adhésion à l'association obligatoire.
Vous accédez à tous nos ateliers d'une heure programmés et indiqués comme accessibles avec cette carte.

— ○ CARTE DE 10 SÉANCES - 1H30 **265€**

Adhésion à l'association obligatoire.
Vous accédez à tous nos ateliers d'une heure trente programmés et indiqués comme accessibles avec cette carte.

— ○ CARTE DE 10 SÉANCES - 2H **276€**

Adhésion à l'association obligatoire.
Vous accédez à tous nos ateliers de deux heures programmés et indiqués comme accessibles avec cette carte (chant, peinture acrylique).

— ○ CARTE YOGA PRÉNATAL **140€**

Pas d'adhésion à l'association obligatoire.
4 crédits de 1h30 à utiliser dans l'atelier de Yoga prénatal généralement programmé le jeudi dans l'après-midi.

En fin de saison

A partir du mois de mai, nous vous proposons des cartes «sur-mesure» pour terminer la saison sans risquer de perdre des séances.
(cartes de 2, 3, 4 ou 5 séances).



INSTRUMENTS DE MUSIQUE

Piano, guitare, ukulélé, violon, flûte traversière, chant.

Il faut prendre conscience que les ateliers d'instruments demandent un **travail régulier**, quotidien et surtout **l'acquisition de l'instrument** à la maison pour pouvoir s'entraîner dès le début des ateliers !

Concernant les enfants, il est donc primordial d'écouter leurs envies !
C'est tout de même eux qui vont devoir s'entraîner chaque jour sur l'instrument.

L'engagement est particulier dans ce type d'atelier.

La motivation peut être fluctuante au long de l'année et les apprentis musiciens auront besoin du soutien de leur entourage pour progresser.

Notre équipe vous donnera tous les outils nécessaires.

Pour les adultes :

Il n'y a pas d'âge pour commencer la pratique d'un instrument.

L'important est de se donner du temps !



NOTRE OFFRE

Nous vous présentons ici les forfaits annuels uniquement :
un atelier par semaine, du 14 septembre 2025 au 21 juin 2026
hors vacances scolaires et jours fériés.

- ○ GUITARE COLLECTIF - 45 MIN** **524€ - tarif réduit** néant

À partir du CP
Atelier de guitare (acoustique) de 4 à 6 élèves.
Groupes de niveaux. Styles variés.
- ○ GUITARE COLLECTIF - 60 MIN** **695€ - tarif réduit** néant

À partir du CP
Atelier de guitare (acoustique) de 4 à 6 élèves.
Groupes de niveaux. Styles variés.
- ○ PIANO - GROUPE DE 3** **730€ - tarif réduit** 657€

À partir du CP
Dans cet atelier collectif, destiné aux enfants, on divise l'atelier en 3 temps distincts : apprentissage avec le professeur, travail en autonomie dirigée au piano électrique avec casque, atelier solfège.
- ○ COURS PARTICULIER 30 MIN** **848€ - tarif réduit** néant

Piano (à partir du CP), violon (à partir de GS) , flûte traversière (à partir du CE1), guitare (à partir du CP), ukulélé (adultes, enfants à partir du CE1).
- ○ COURS PARTICULIER 45 MIN** **1272€ - tarif réduit** néant

Piano (à partir du CP), violon (à partir de GS) , flûte traversière (à partir du CE1), guitare (à partir du CP), ukulélé (adultes, enfants à partir du CE1), chant (à partir du collège, adultes).
- ○ COURS PARTICULIER 60 MIN** **1696€ - tarif réduit** néant

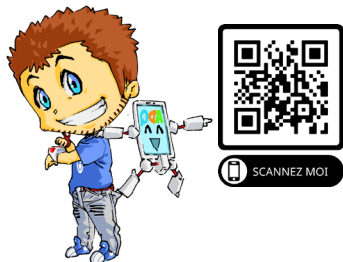
Piano (à partir du CP), violon (à partir de GS) , flûte traversière (à partir du CE1), guitare (à partir du CP), ukulélé (adultes, enfants à partir du CE1), chant (à partir du collège, adultes).





PLANNINGS INSTRUMENTS

Retrouvez nos plannings en ligne sur notre site internet.
onglet : infos pratiques / nos plannings



50



CRÉNEAUX PAR DISCIPLINE

Vous trouverez ci-après les tranches horaires globales de nos disciplines, triées par professeur, *à titre indicatif (susceptibles d'évoluer)*.

Pendant les périodes d'inscription de mai à septembre, il faut faire votre demande en nous indiquant vos disponibilités.

En cours de saison, vous pouvez contacter l'accueil pour connaître les créneaux disponibles.

— ○ VIOLON - 30, 45 OU 60 MIN

Avec Violette : Le lundi entre 14h et 21h15 et le mardi entre 14h et 20h,

Avec Ji-Hyun : Le mercredi entre 9h30 et 17h15

Avec Maja : Le vendredi entre 11h et 19h30

— ○ FLÛTE TRAVERSIÈRE - 30, 45 OU 60 MIN

Avec Michaël : Le mercredi de 12h30 à 21h, le samedi de 10h à 17h30

— ○ PIANO - GROUPE DE 3 (60 MIN)

Avec Antoine : [lundi](#) 17h15, [vendredi](#) 15h45,17h15

Avec Hugo : [mercredi](#) 10h, [samedi](#) 10h05,11h05,12h05

Avec Juliano : [jeudi](#) 16h45,17h45,18h45

Avec Lorenzo : [mercredi](#) 15h15, [vendredi](#) 16h45

Avec Mahsa : [mardi](#) 17h,18h,19h, [mercredi](#) 9h,10h, [jeudi](#) 17h15,18h15

Avec Nicolas : [lundi](#) 17h15, 18h15, [mardi](#) 17h15,18h15, [mercredi](#) 14h45,15h45, 17h30,18h30, [jeudi](#) 17h15,18h15

Avec Yuri : [samedi](#) 10h

— ○ PIANO - PARTICULIER - 30, 45 OU 60 MIN

Nous proposons des ateliers de piano tous les jours, du lundi au samedi.

Lors de votre demande, proposez nous plusieurs jours avec une fourchette horaire large pour que l'on puisse vous trouver un créneau.

Avec Antoine : lundi, vendredi

Avec Hugo : mercredi, samedi

Avec Julien : jeudi

Avec Juliano : jeudi

Avec Lorenzo : mardi, mercredi, vendredi

Avec Mahsa : mardi, mercredi, jeudi, samedi

Avec Nadgia : lundi

Avec Nicolas : lundi, mardi, mercredi, jeudi

Avec Yuri : samedi

— ○ CHANT - PARTICULIER - 45, 60 MIN

Avec Antoine : le samedi après 17h

— ○ GUITARE COLLECTIF - 60 MIN

Avec Baptiste : Lundi, Mardi, Jeudi de 17h à 21h, Mercredi de 15h30 à 21h30.

Groupes de niveau et détails sur le planning en ligne (début mai)

— ○ GUITARE OU UKULELE PARTICULIER - 30, 45 OU 60 MIN

Avec Hadi : Mardi avant 16h45 et après 18h30, Mercredi de 9h à 13h30, Jeudi de 16h à 16h45 et de 17h45 à 20h, Vendredi de 14h30 à 21h, Samedi de 9h15 à 13h.





ÉVÉNEMENTS ET EXPOSITIONS DE FIN D'ANNÉE



Les arts plastiques

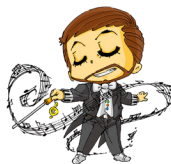
Outre les divers projets proposés par le pôle Arts Plastiques, ils organisent en fin de saison (fin juin-début juillet) une exposition pour présenter les créations des élèves.



La danse

Les professeurs de danse préparent un spectacle généralement proposé en juin au théâtre Bobino, capable d'accueillir les nombreux spectateurs en salle et les nombreux artistes en loge ! Les ateliers d'éveil présenteront leur travail en petit comité dans la salle de danse «des grands».

La musique



Chanteurs et instrumentistes vous prépareront des concerts par atelier et par professeur vers la fin de saison (généralement en mai ou juin en fonction de la disponibilité de la salle). Pas de représentation pour les ateliers d'éveil musical ou d'initiation solfège.



Le théâtre

Les ateliers théâtre (formule troupe) proposeront une pièce originale ou une pièce du répertoire pour goûter au plaisir d'être sur scène et appliquer les techniques du comédien acquises tout au long de l'année.

Une participation est demandée aux familles (billetterie, costumes) lors des événements de fin d'année pour financer une partie des frais inhérents à l'organisation (location des espaces, techniciens).

— ○ NOUS CONTACTER ○ —



François ZABELSKI

Directeur exécutif - pédagogique

francois@atelierduquartier.fr

Recrutement, gestion générale, partenariats, lien avec le C.A.



Guillaume BERTIN

Directeur adjoint - responsable du service inscription

inscription@atelierduquartier.fr

Inscriptions, dossiers adhérents, ressources humaines.



Claire SOUBRIER - Juliette SALOUX

Chargées d'accueil

admi@atelierduquartier.fr

01 84 60 45 05

Infos diverses, absences, questions, renseignements.



Stéphanie PEREIRA

Comptabilité

compta@atelierduquartier.fr

Suivi comptable, prestataires extérieurs.

— ○ INSTAGRAM ○ —



@atelierduquartier

@atelierduquartier_arts

@atelierduquartier_manga

Comment s'inscrire ?



AVANT LE DÉBUT DES ACTIVITÉS (14 septembre)

Inscriptions en ligne

sur notre site internet onglet inscription

- du 11 mai 20h au 28 mai 10h pour les personnes déjà inscrites à une activité et leur famille proche

- à partir du 15 juin 20h : formulaire disponible pour tous.

Vous pouvez également passer à l'accueil

si vous n'êtes pas à l'aise avec internet.



APRÈS LE DÉBUT DES ACTIVITÉS (14 septembre)

Inscriptions à l'accueil.

Notre site internet est votre outil

www.atelierduquartier.fr

Nous contacter

admi@atelierduquartier.fr

01 84 60 45 05

Adresse de l'accueil

92 rue Blomet - 75015 Paris

Cette brochure est disponible en PDF sur notre site internet.

version 1.4 - éditée le 27/08/2025

Conception : François ZABELSKI

Les informations de cette brochure sont données à titre indicatif et sont susceptibles d'évoluer. Des erreurs peuvent également s'y être glissées malgré notre extrême vigilance. N'hésitez pas à nous signaler toute erreur ou incohérence pour notre prochaine édition :

admi@atelierduquartier.fr

Ne pas jeter sur la voie publique.